

## b- Analyse architecturale.

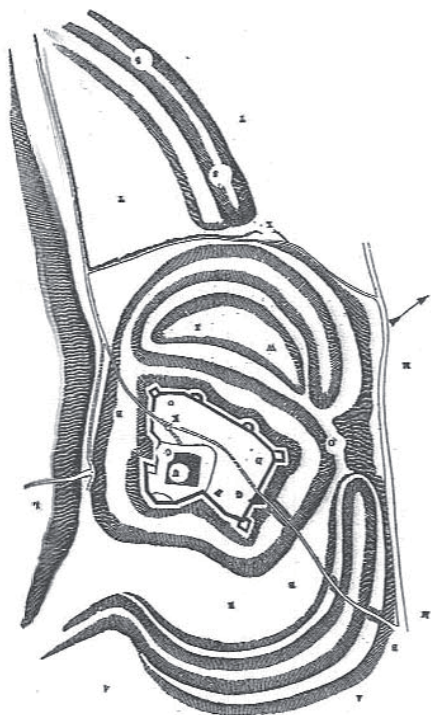
La place forte de Montfort-sur-Risle est un vaste site de 190m par 250m composé d'une plate-forme centrale entourée de douves et complétée de deux basses-cours au nord et au sud elles aussi entourées de fossés.

Le site a conservé ses grandes dispositions médiévales mais a connu deux modifications:

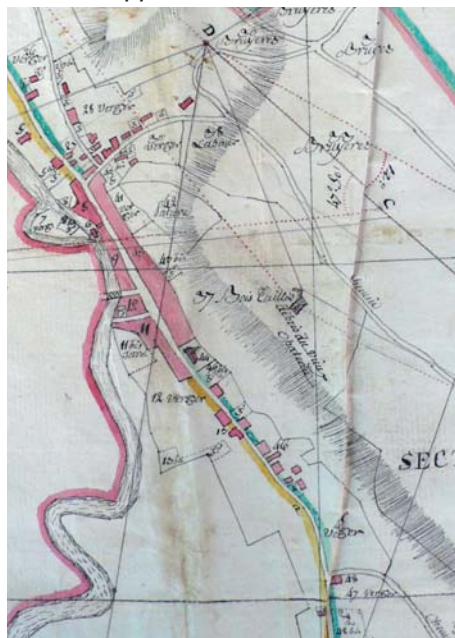
- la partie sud-est a été bouleversée par l'exploitation d'une carrière de silex à une période indéterminée qui a fait disparaître l'entrée du château et une partie des douves de la basse-cour ouest.
- une rampe dans les douves et une ouverture dans l'enceinte ont été aménagées au nord ouest du château, du côté du village, certainement pour évacuer les matériaux de récupération.

Le plan du château de Montfort a été dessiné à trois reprises:

- par Mme Philippe-Lemaître en 1855.
- par M. Coutil en 1909.
- par le géomètre F. Berranger en 2006. Ce dernier plan a servi de base à l'établissement des documents graphiques de la présente étude.



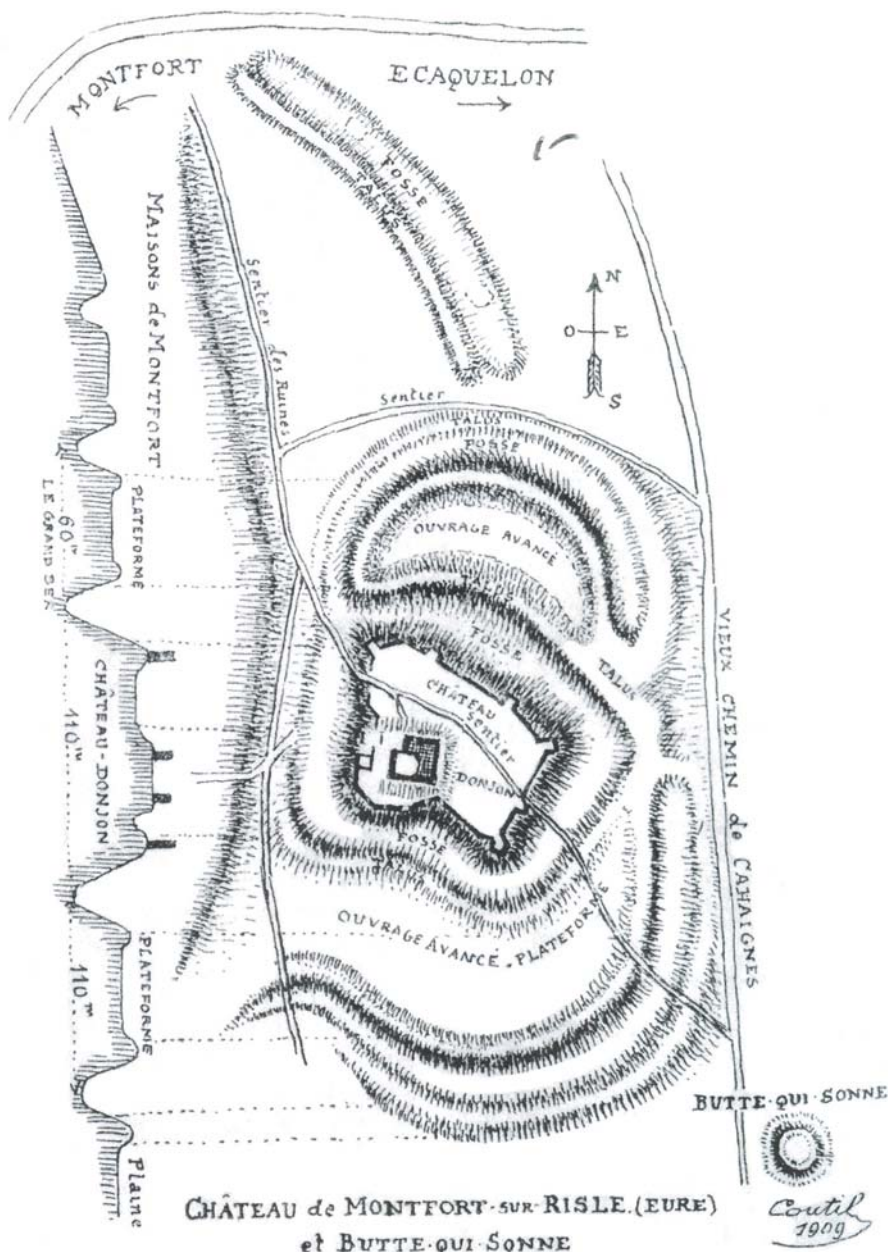
23. Plan du château de Montfort par Mme Philippe-Lemaître en 1855.



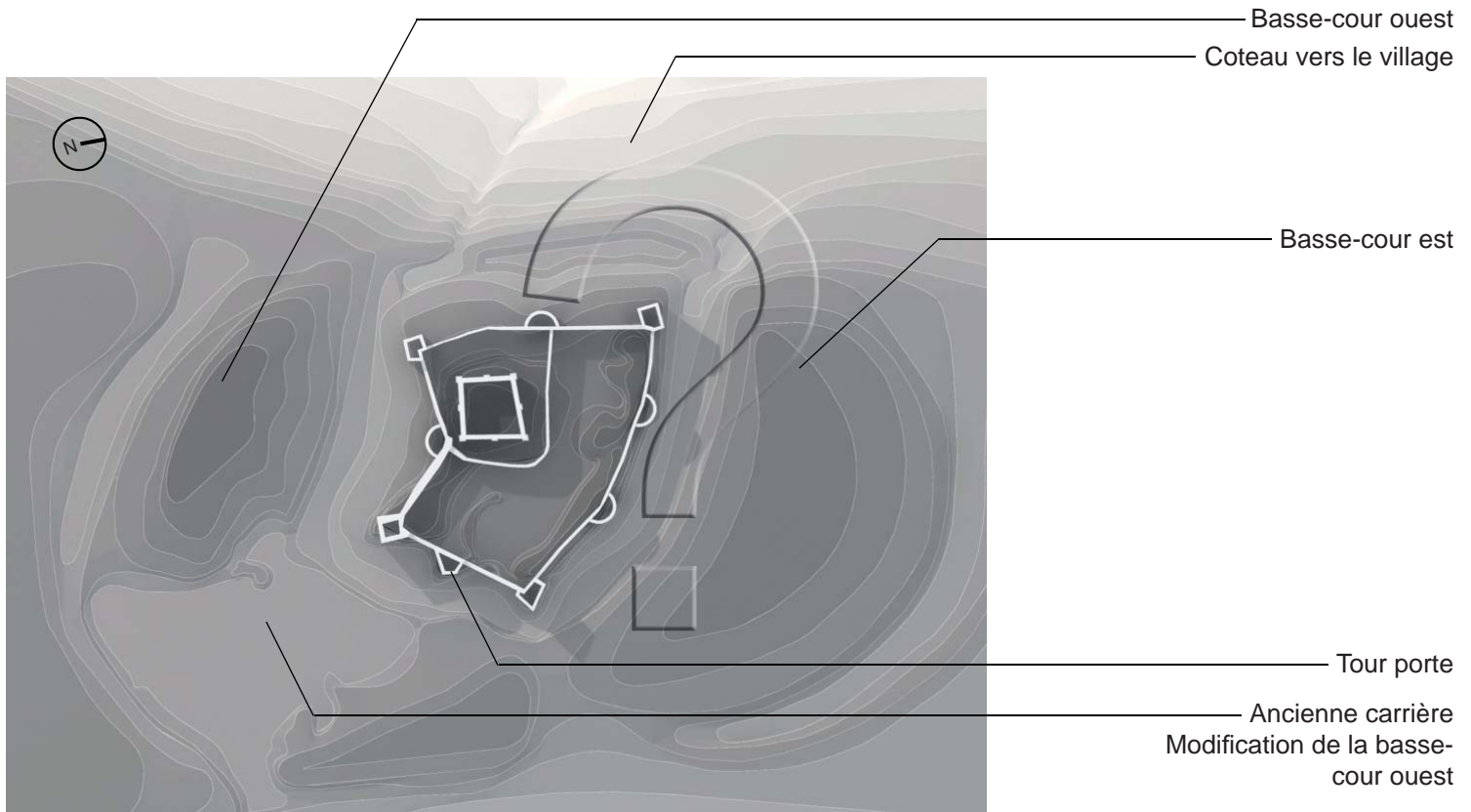
24. Extrait du cadastre Napoléonien de 1806, le site n'est mentionné que par l'inscription «débris du vieux château» (archives départementales de l'Eure cote: 3PL61)



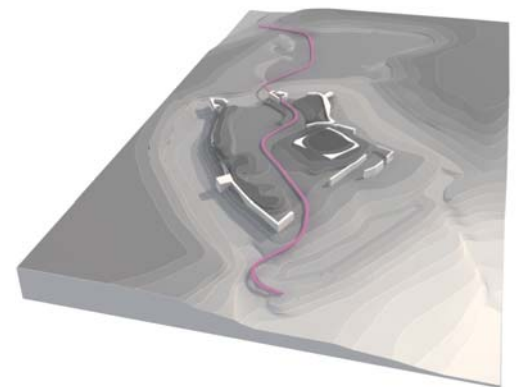
25. Vue de la «butte qui sonne», état actuel.



26. Plan du château de Montfort par M. Coutil en 1909. La «butte qui sonne» est envisagée comme une motte de siège par F. Fichet de Clairfontaine dans son mémoire de maîtrise en 1981.



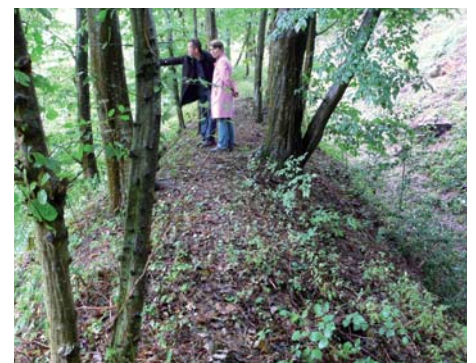
27. Plan du château de Montfort, mouvement de sol et évocation de l'enceinte complète et de ses tours (d'après le relevé topographique de F. Bellanger).



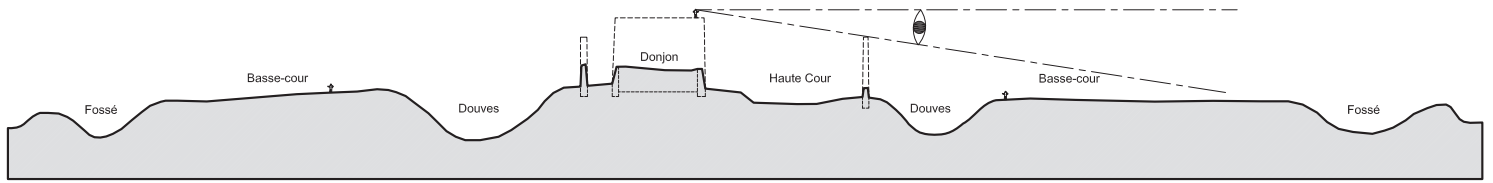
29. Vue du site dans son état actuel. En rose, le cheminement transversal rendu possible par l'aménagement d'une rampe côté village.



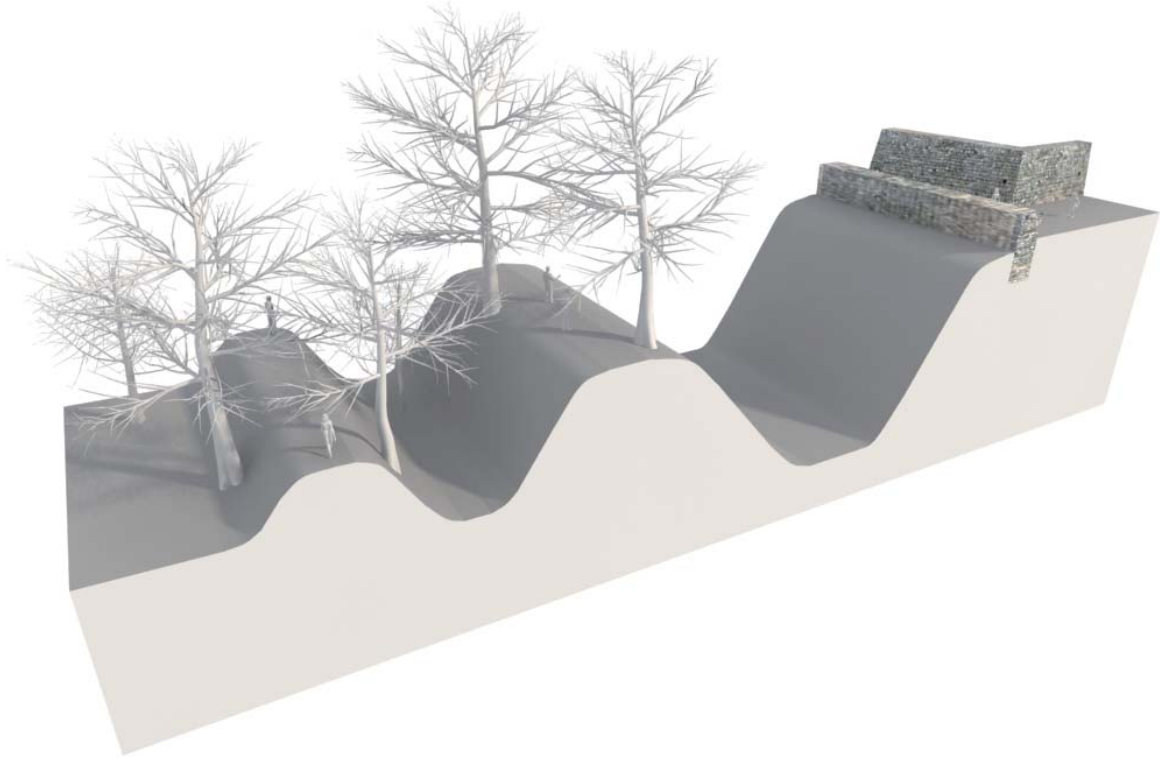
28. Vue des douves est. La profondeur est sensiblement diminuée par l'effondrement partiel de l'enceinte et de ses tours et par les remblais progressifs durant 8 siècles.



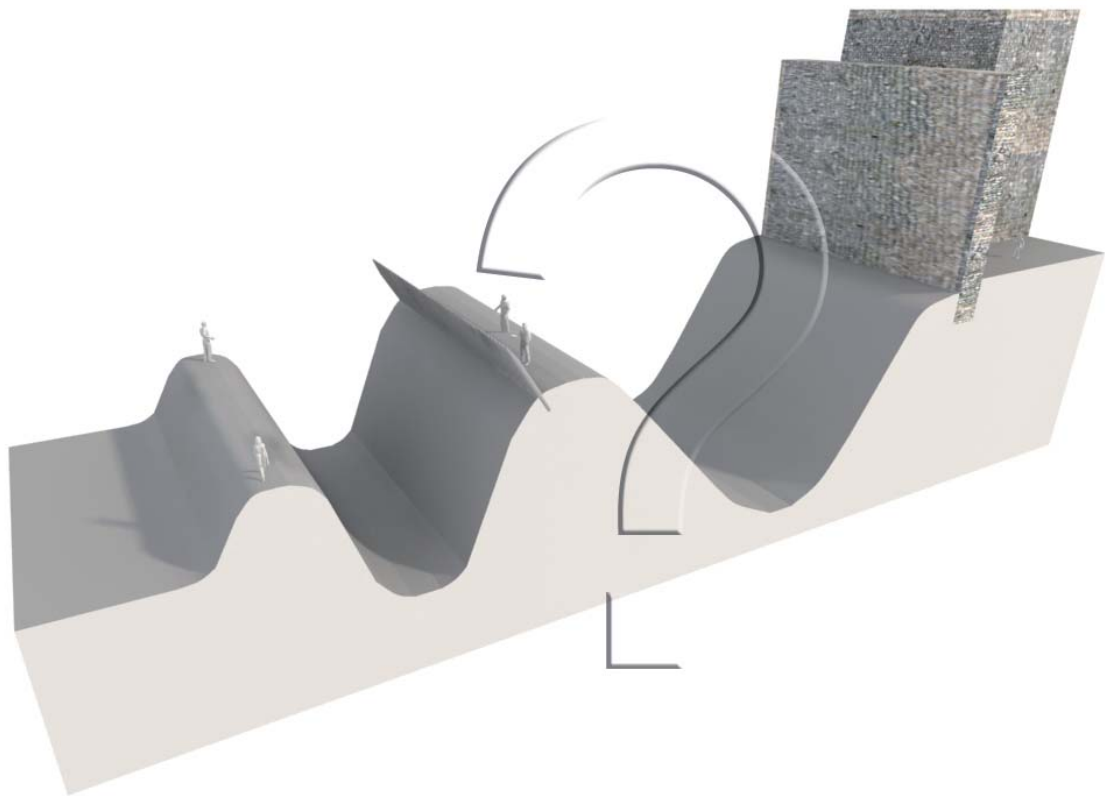
30. Vue de la ligne de crête entre les deux fossés, côté est.



31. Coupe générale, niveaux estimés à confirmer par un relevé topographique complet, on y voit clairement la succession des douves et des levées de terre successives.



Etat actuel



Evocation de l'état originel

32. Détail de l'état actuel des douves entourant le château de Montfort et évocation volumétrique de l'état originel de ces dernières. La ligne de crête entre les deux fossés était-elle équipée d'une palissade de bois comme au château d'Arques?